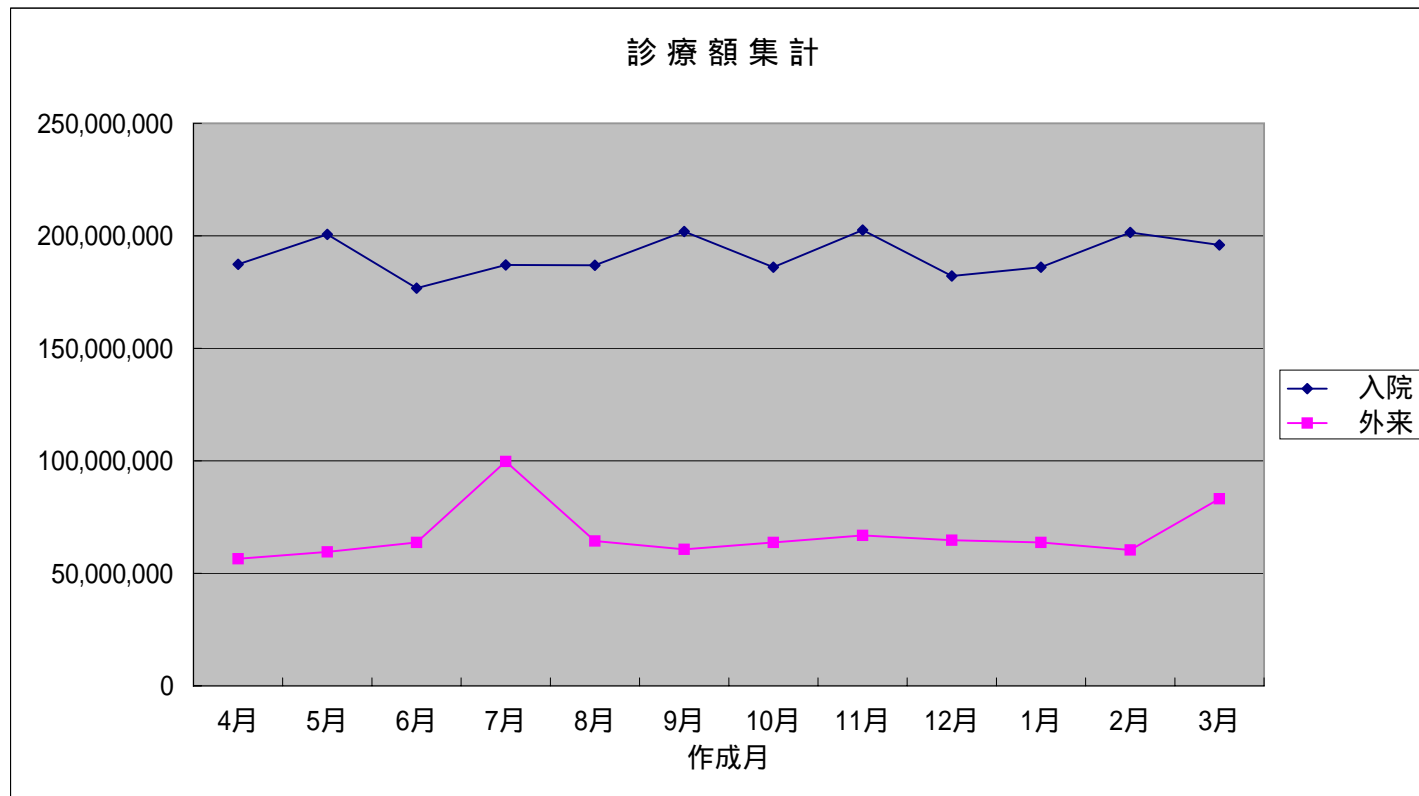


診療額集計

作成年度	全体
診療科	全体
主治医	全体

入外区分	病棟	診療区分名	請求金額												
			全体	4月	5月	6月	7月	8月	9月	10月	11月	12月	1月	2月	3月
全体			3,101,823,322	243,802,102	260,131,814	240,485,922	286,786,884	251,256,909	262,559,202	249,817,909	269,430,133	246,820,535	249,817,909	261,848,112	279,065,891
入院	全体		2,294,857,482	187,352,925	200,608,893	176,741,803	187,052,581	186,918,290	201,921,422	186,073,790	202,587,331	182,119,622	186,073,790	201,489,422	195,917,613
外来	全体		806,965,840	56,449,177	59,522,921	63,744,119	99,734,303	64,338,619	60,637,780	63,744,119	66,842,802	64,700,913	63,744,119	60,358,690	83,148,278

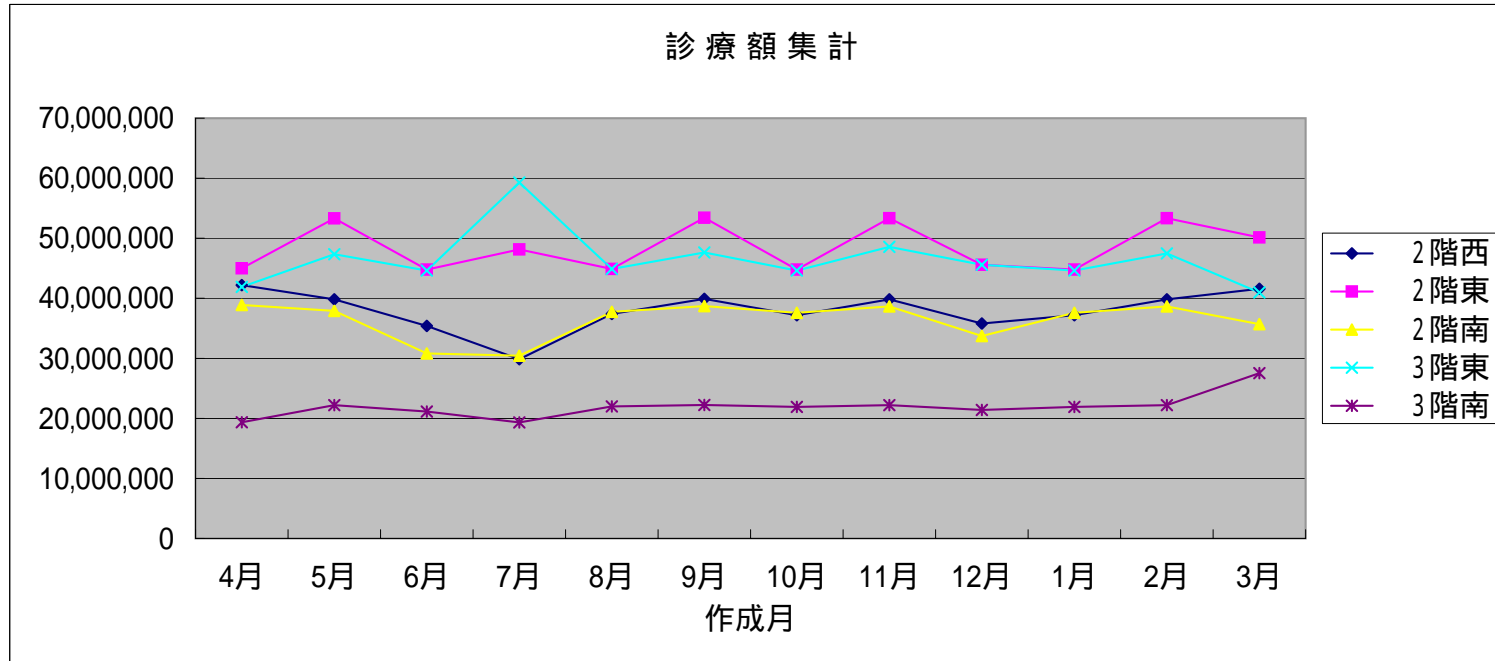


診療額集計

作成年度	全体
診療科	全体
主治医	全体

入外区分	病棟	診療区分名	足込項目	作成月	請求金額											
			全体	4月	5月	6月	7月	8月	9月	10月	11月	12月	1月	2月	3月	
全体			3,101,823,322	243,802,102	260,131,814	240,485,922	286,786,884	251,256,909	262,559,202	249,817,909	269,430,133	246,820,535	249,817,909	261,848,112	279,065,891	
入院	全体		2,294,857,482	187,352,925	200,608,893	176,741,803	187,052,581	186,918,290	201,921,422	186,073,790	202,587,331	182,119,622	186,073,790	201,489,422	195,917,613	
	2階西	全体	456,008,248	42,184,559	39,835,879	35,399,871	29,851,516	37,397,238	39,918,029	37,174,738	39,835,879	35,808,189	37,174,738	39,835,879	41,591,733	
	2階東	全体	581,484,077	44,999,101	53,308,224	44,771,875	48,150,115	44,889,875	53,419,374	44,771,875	53,334,624	45,583,514	44,771,875	53,334,624	50,149,001	
	2階南	全体	436,374,105	38,887,691	37,913,637	30,809,068	30,454,985	37,745,398	38,705,767	37,581,898	38,644,167	33,724,968	37,581,898	38,644,167	35,680,461	
	3階東	全体	557,555,870	41,915,626	47,352,171	44,625,634	59,281,293	44,893,134	47,642,670	44,625,634	48,573,679	45,586,446	44,625,634	47,475,770	40,958,179	
	3階南	全体	263,435,182	19,365,948	22,198,982	21,135,355	19,314,672	21,992,645	22,235,582	21,919,645	22,198,982	21,416,505	21,919,645	22,198,982	27,538,239	
外来	全体		806,965,840	56,449,177	59,522,921	63,744,119	99,734,303	64,338,619	60,637,780	63,744,119	66,842,802	64,700,913	63,744,119	60,358,690	83,148,278	

* O L A P操作を行うことにより、入院分を病棟ごとに掘り下げて分析することができます。

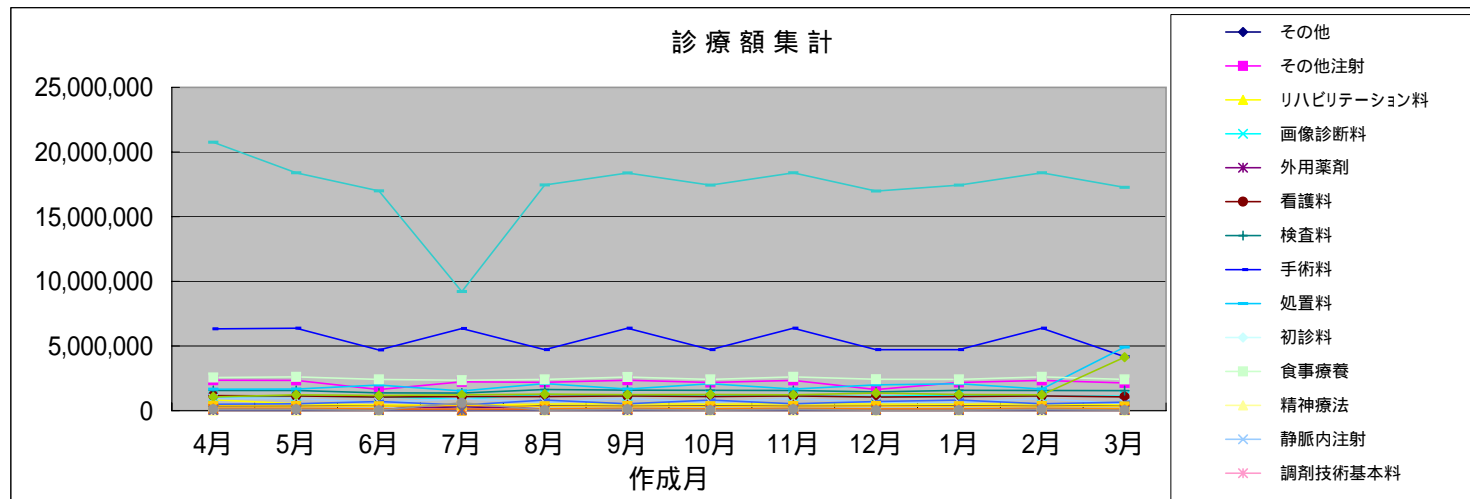


診療額集計

作成年度	全体
診療科	全体
主治医	全体

入外区分	病棟	診療区分名	足込項目	作成月	請求金額											
			全体	4月	5月	6月	7月	8月	9月	10月	11月	12月	1月	2月	3月	
全体			3,101,823,322	243,802,102	260,131,814	240,485,922	286,786,884	251,256,909	262,559,202	249,817,909	269,430,133	246,820,535	249,817,909	261,848,112	279,065,891	
入院	2階西	全体	2,294,857,482	187,352,925	200,608,893	176,741,803	187,052,581	186,918,290	201,921,422	186,073,790	202,587,331	182,119,622	186,073,790	201,489,422	195,917,613	
		全体	456,008,248	42,184,559	39,835,879	35,399,871	29,851,516	37,397,238	39,918,029	37,174,738	39,835,879	35,808,189	37,174,738	39,835,879	41,591,733	
			その他	4,323,130	358,870	358,870	389,680	162,200	400,680	362,870	393,180	358,870	392,680	393,180	358,870	393,180
			その他注射	25,902,444	2,348,564	2,342,874	1,632,120	2,226,704	2,187,990	2,351,774	2,172,990	2,342,874	1,635,220	2,172,990	2,342,874	2,145,470
			リハビリテーション料	6,259,730	844,020	529,240	448,390	410,400	501,290	536,240	494,290	529,240	503,390	494,290	529,240	439,700
			画像診断料	13,503,196	1,065,069	1,128,037	1,060,786	898,715	1,263,523	1,144,637	1,228,523	1,128,037	1,099,726	1,228,523	1,128,037	1,129,583
			外用薬剤	1,585,698	98,850	116,570	99,930	349,070	121,012	116,570	115,012	116,570	109,820	115,012	116,570	110,712
			看護料	13,238,840	1,160,320	1,140,320	1,057,920	1,083,720	1,092,120	1,135,320	1,085,120	1,140,320	1,056,320	1,085,120	1,140,320	1,061,920
			検査料	18,344,093	1,553,856	1,562,556	1,376,969	1,366,322	1,630,609	1,584,256	1,577,609	1,562,556	1,444,099	1,577,609	1,562,556	1,545,096
			手術料	65,883,516	6,323,568	6,372,972	4,690,651	6,346,092	4,720,549	6,374,872	4,712,549	6,372,972	4,713,651	4,712,549	6,372,972	4,170,119
			処置料	24,993,577	1,660,308	1,664,966	1,986,110	1,526,439	2,088,680	1,675,116	2,077,180	1,664,966	1,991,460	2,077,180	1,664,966	4,916,206
			初診料	578,698	46,840	46,840	52,508	40,490	57,508	48,840	52,508	46,840	46,318	52,508	46,840	40,658
			食事療養	29,824,840	2,559,220	2,607,220	2,413,300	2,350,940	2,415,800	2,600,720	2,413,300	2,607,220	2,423,300	2,413,300	2,607,220	2,413,300
			精神療法	46,000	3,000	3,000	4,500	3,500	5,000	3,000	4,500	3,000	4,500	3,000	4,500	4,500
			静脈内注射	9,321,242	931,694	931,694	643,120	913,534	648,170	933,694	645,170	931,694	639,178	931,694	645,170	526,430
			調剤技術基本料	159,496	11,340	13,944	10,920	11,920	16,200	13,944	14,700	13,944	10,920	14,700	13,944	13,020
			調剤料	1,042,408	82,768	84,168	78,540	140,028	86,320	87,668	78,820	84,168	78,400	78,820	84,168	78,540
			屯服薬剤	3,690	20	20	620	20	620	20	620	20	540	620	20	550
			内服薬剤	7,557,560	500,986	528,296	702,404	436,956	820,034	530,796	814,034	528,296	702,264	814,034	528,296	651,164
			入院基本料	207,064,554	20,755,642	18,386,318	16,989,788	9,204,350	17,445,468	18,377,318	17,443,968	18,386,318	16,979,788	17,443,968	18,386,318	17,265,310
			入院基本料加算	17,609,840	1,066,220	1,220,970	1,171,670	1,226,170	1,272,420	1,231,470	1,245,920	1,220,970	1,355,670	1,245,920	1,220,970	4,131,470
			入院料(その他)	4,223,998	373,278	356,878	329,768	406,800	340,268	364,378	329,768	356,878	360,768	329,768	356,878	318,568
			皮下筋肉内注射	1,813,822	202,060	202,060	131,757	8,600	135,417	202,460	131,917	202,060	131,757	131,917	202,060	131,757
			麻酔料	1,326,076	125,016	125,016	101,830	125,016	103,330	127,016	101,830	125,016	101,830	101,830	125,016	63,330
			麻薬毒薬加算	35,860	3,110	3,110	2,490	3,590	3,330	3,110	2,830	3,110	2,490	2,830	3,110	2,750
			輸血料	1,365,940	109,940	109,940	24,100	609,940	40,900	111,940	38,400	109,940	24,100	38,400	109,940	38,400
			2階東 全体	581,484,077	44,999,101	53,308,224	44,771,875	48,150,115	44,889,875	53,419,374	44,771,875	53,334,624	45,583,514	44,771,875	53,334,624	50,149,001
	2階南 全体	436,374,105	38,887,691	37,913,637	30,809,068	30,454,985	37,745,398	38,705,767	37,581,898	38,644,167	33,724,968	37,581,898	38,644,167	35,680,461		
	3階東 全体	557,555,870	41,915,626	47,352,171	44,625,634	59,281,293	44,893,134	47,642,670	44,625,634	48,573,679	45,586,446	44,625,634	47,475,770	40,958,179		
	3階南 全体	263,435,182	19,365,948	22,198,982	21,135,355	19,314,672	21,992,645	22,235,582	21,919,645	22,198,982	21,416,505	21,919,645	22,198,982	27,538,239		
外来	全体	806,965,840	56,449,177	59,522,921	63,744,119	99,734,303	64,338,619	60,637,780	63,744,119	66,842,802	64,700,913	63,744,119	60,358,690	83,148,278		

* 2階西病棟を更に掘り下げて分析することができます。

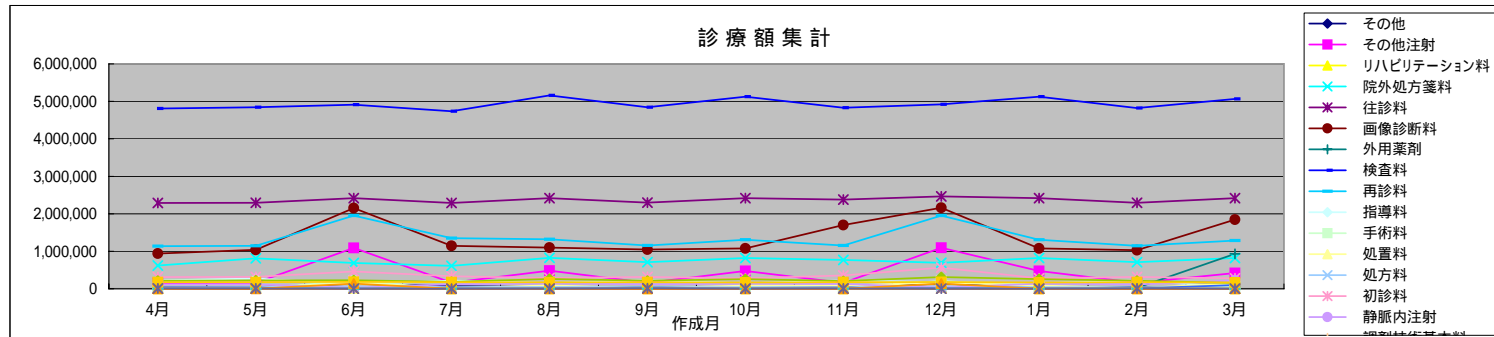


診療額集計

作成年度	平成19年度
主治医	全体
病棟	全体

入外区分	診療科	診療区分名	請求金額												
			全体	4月	5月	6月	7月	8月	9月	10月	11月	12月	1月	2月	3月
全体			3,101,823,322	243,802,102	260,131,814	240,485,922	286,786,884	251,256,909	262,559,202	249,817,909	269,430,133	246,820,535	249,817,909	261,848,112	279,065,891
入院	全体		2,294,857,482	187,352,925	200,608,893	176,741,803	187,052,581	186,918,290	201,921,422	186,073,790	202,587,331	182,119,622	186,073,790	201,489,422	195,917,613
	外来	全体	806,965,840	56,449,177	59,522,921	63,744,119	99,734,303	64,338,619	60,637,780	63,744,119	66,842,802	64,700,913	63,744,119	60,358,690	83,148,278
外来	心療内科	全体	15,945,905	1,295,557	1,514,287	944,550	1,333,240	1,435,370	1,302,087	1,424,870	1,503,547	1,098,850	1,424,870	1,297,287	1,371,390
	神経内科	全体	82,718,905	4,680,901	4,728,514	14,494,824	9,113,378	4,617,086	4,962,788	4,560,586	5,122,804	14,494,824	4,560,586	4,933,128	6,449,486
	第1外科	全体	73,149,261	3,657,068	4,586,974	12,475,875	8,295,045	4,576,789	4,139,863	4,508,289	4,562,523	12,778,525	4,508,289	4,121,563	4,938,458
	第1内科	全体	151,221,991	11,137,315	11,570,769	14,996,358	11,489,275	12,604,732	11,434,265	12,476,232	12,304,724	15,354,062	12,476,232	11,366,155	14,011,872
		その他	731,360	44,400	44,400	133,580	66,900	45,900	44,800	42,400	42,200	137,580	42,400	44,400	42,400
		その他注射	4,970,110	150,097	157,547	1,087,924	161,297	481,470	158,797	472,970	156,597	1,093,924	472,970	156,597	419,920
		リハビリテーション料	69,524	800	7,200	22,612	800	800	700	800	800	32,612	800	800	800
		院外処方箋料	8,899,278	620,570	812,914	686,680	611,060	823,966	710,760	820,966	767,690	692,680	820,966	710,060	820,966
		往診料	28,387,080	2,287,600	2,294,100	2,416,290	2,288,100	2,415,200	2,297,100	2,416,200	2,379,800	2,466,190	2,416,200	2,294,100	2,416,200
		画像診断料	16,303,028	941,200	1,039,680	2,152,504	1,143,980	1,098,296	1,044,280	1,074,296	1,701,220	2,158,980	1,074,296	1,028,980	1,845,316
		外用薬剤	1,254,106	19,794	24,944	36,663	26,134	34,894	27,944	32,394	24,944	36,663	32,394	24,944	932,394
		検査料	59,191,649	4,808,856	4,841,076	4,911,830	4,734,916	5,158,756	4,843,696	5,126,256	4,831,395	4,919,200	5,126,256	4,822,696	5,066,716
		再診料	16,201,380	1,135,224	1,146,454	1,952,903	1,350,864	1,319,410	1,152,674	1,305,410	1,151,134	1,951,803	1,305,410	1,145,674	1,284,420
		指導料	2,156,560	222,750	274,350	119,080	218,650	150,000	226,750	145,000	222,750	175,080	145,000	222,750	34,400
		手術料	707,760	12,510	12,510	210,978	0	56,810	13,510	55,310	12,510	210,492	55,310	12,510	55,310
		処置料	891,848	15,427	16,967	157,184	17,427	90,000	14,137	87,000	87,347	161,522	87,000	15,427	142,410
		処方料	517,306	36,540	40,740	57,373	42,400	46,840	42,420	42,840	40,320	57,373	42,840	40,320	27,300
		初診料	4,099,042	311,900	317,850	460,532	333,700	288,090	317,300	278,090	355,100	565,000	278,090	315,300	278,090
		静脈内注射	1,407,540	117,020	117,020	26,880	119,520	141,390	117,920	135,890	126,020	31,880	135,890	117,020	221,090
		調剤技術基本料	73,950	4,720	5,280	6,265	5,620	5,140	6,280	4,640	5,280	16,165	4,640	5,280	4,640
		調剤料	216,900	9,187	9,367	10,604	10,097	13,040	11,287	11,040	9,187	15,604	11,040	9,187	97,260
		屯服薬剤	31,810	1,330	2,700	2,860	2,780	3,020	3,300	2,520	2,700	2,860	2,520	2,700	2,520
		内服薬剤	2,706,266	212,160	220,060	225,650	181,660	261,170	213,960	255,670	203,020	311,906	255,670	212,160	153,180
		皮下筋肉内注射	2,078,494	174,730	175,090	181,866	173,250	170,340	174,830	166,340	174,190	180,448	166,340	174,730	166,340
		麻酔料	271,800	0	0	135,900	0	0	0	0	0	135,900	0	0	0
		麻薬毒薬加算	2,200	100	120	200	120	200	420	200	120	200	200	120	200
		輸血料	53,000	10,400	10,400	0	0	0	11,400	0	10,400	0	0	10,400	0
第2外科	全体	15,834,015	291,491	5,679,570	1,533,439	402,981	971,050	496,171	944,550	580,787	1,564,689	944,550	486,371	1,938,366	
第2内科	全体	35,406,445	1,954,591	2,310,761	7,332,880	3,130,787	1,605,989	2,012,051	1,534,489	2,514,255	7,391,610	1,534,489	1,984,951	2,099,592	
第3外科	全体	57,278,594	5,134,957	486,371	1,424,870	5,867,927	6,098,237	5,766,977	5,980,737	5,908,327	1,428,880	5,980,737	5,703,877	7,496,697	
第3内科	全体	74,613,524	4,159,683	4,951,540	0	7,578,074	7,346,330	5,671,184	7,331,830	7,670,579	0	7,331,830	5,658,284	16,914,190	
脳外科	全体	139,880,452	8,813,410	8,554,181	5,980,737	37,949,722	10,573,212	9,201,300	10,487,712	9,926,736	6,140,467	10,487,712	9,166,180	12,599,083	
泌尿器科	全体	160,916,748	15,324,204	15,139,954	4,560,586	14,573,874	14,509,824	15,651,094	14,494,824	16,748,520	4,449,006	14,494,824	15,640,894	15,329,144	

*この表は、外来の第一内科を掘り下げて分析しています。

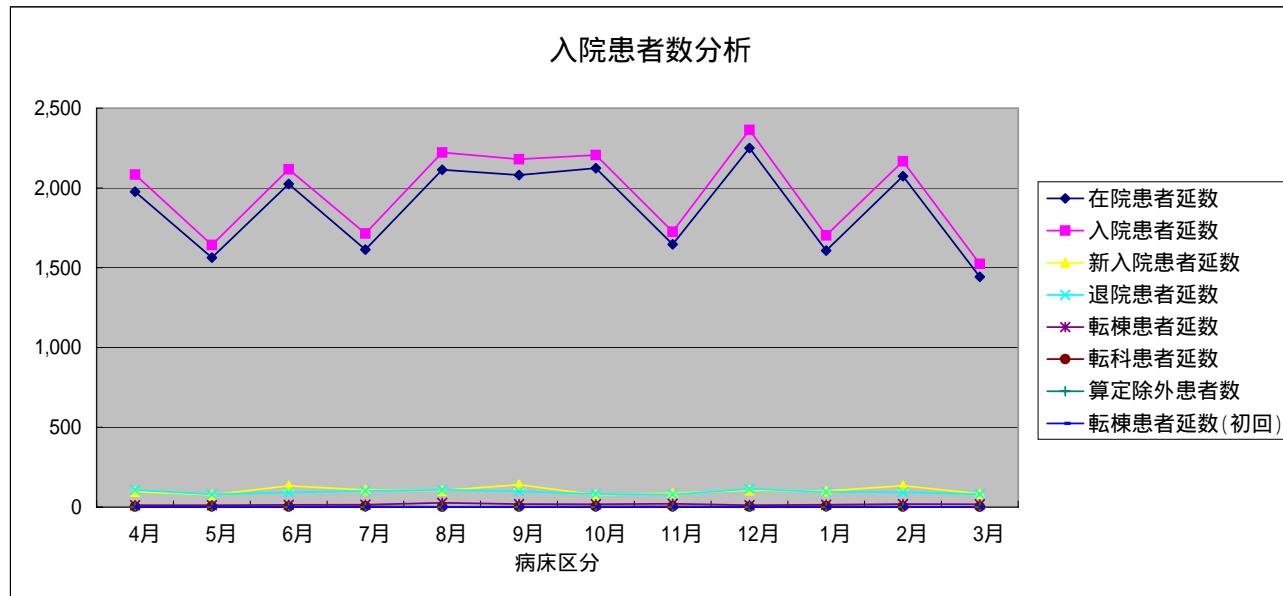


入院患者数

診療年度 主治医

診療月	診療科	病棟	病床区分	足込項目		患者延数					
				在院患者延数	入院患者延数	新入院患者延数	退院患者延数	転棟患者延数	転科患者延数	算定除外患者数	転棟患者延数(初回)
全体				22,520	23,651	1,246	1,131	202	41	0	0
4月	全体			1,977	2,084	97	107	12	3	0	0
	循環器内科	全体		0	0	0	0	0	0	0	0
	小児科	全体		30	35	5	5	0	0	0	0
	第一外科	全体		372	400	23	28	0	0	0	0
	第一内科	全体		577	615	36	38	12	0	0	0
		1階西	全体	8	8	0	0	4	0	0	0
			一般	8	8	0	0	4	0	0	0
		1階南	全体	20	24	4	4	8	0	0	0
		2階西	全体	227	245	18	18	0	0	0	0
		2階東	全体	322	338	14	16	0	0	0	0
	第三内科	全体		84	87	0	3	0	3	0	0
	第二外科	全体		307	318	11	11	0	0	0	0
	第二内科	全体		607	629	22	22	0	0	0	0
5月	全体			1,563	1,643	77	80	12	4	0	0
6月	全体			2,025	2,117	133	92	14	3	0	0
7月	全体			1,614	1,715	107	101	15	5	0	0
8月	全体			2,114	2,222	104	108	27	2	0	0
9月	全体			2,081	2,180	140	99	19	3	0	0
10月	全体			2,124	2,206	77	82	18	4	0	0
11月	全体			1,647	1,726	87	79	21	4	0	0
12月	全体			2,250	2,364	106	114	12	3	0	0
1月	全体			1,608	1,703	101	95	15	5	0	0
2月	全体			2,074	2,167	134	93	19	3	0	0
3月	全体			1,443	1,524	83	81	18	2	0	0

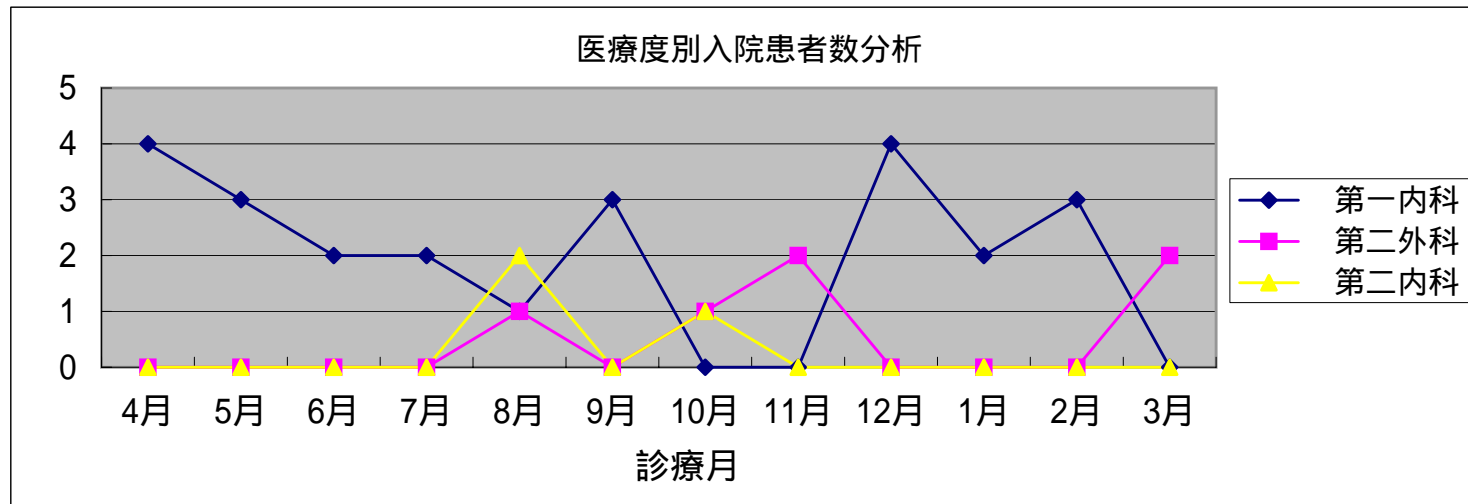
* 縦軸と横軸を簡単に変更することができます。



医療度別入院患者数

診療年度	全体
主治医	全体

病棟	医療度	診療科	入院患者延数												
			足込項目 診療月												
			全体	4月	5月	6月	7月	8月	9月	10月	11月	12月	1月	2月	3月
全体			159	12	12	11	12	21	14	13	14	12	12	14	12
1階西	全体		40	4	4	2	2	5	3	3	4	4	2	3	4
	医療区分1	全体	33	4	3	2	2	4	3	2	2	4	2	3	2
		第一内科	24	4	3	2	2	1	3	0	0	4	2	3	0
		第二外科	6	0	0	0	0	1	0	1	2	0	0	0	2
		第二内科	3	0	0	0	0	2	0	1	0	0	0	0	0
	医療区分2	全体	0	0	0	0	0	0	0	0	0	0	0	0	0
医療区分3	全体	7	0	1	0	0	1	0	1	2	0	0	0	2	
1階南	全体		119	8	8	9	10	16	11	10	10	8	10	11	8
	医療区分1	全体	34	2	0	2	3	5	2	4	5	2	3	2	4
	医療区分2	全体	27	2	4	2	2	5	3	2	0	2	2	3	0
	医療区分3	全体	58	4	4	5	5	6	6	4	5	4	5	6	4



平均在院日数

診療年度: 平成19年度

診療月	病床区分	病棟名	足込項目	実患者数	在院患者延数	新入院患者延数	退院患者延数	算定除外患者数	転棟患者数	在院日数	2階										
											全体			1階西			1階南			2階西	
				平均在院日数	平均在院日数(控除)	在院日数の平均	平均在院日数	平均在院日数(控除)	在院日数の平均	平均在院日数	平均在院日数(控除)	在院日数の平均	平均在院日数	平均在院日数(控除)	在院日数の平均	平均在院日数	平均在院日数(控除)	在院日数の平均	平均在院日数	平均在院日数(控除)	在院日数の平均
全体				18.9	18.9	57.4	24.0	24.0	22.0	5.3	5.3	22.0	19.7	19.7	45.9	21.8	21.8	65.6	14.8	14.8	121.0
4月	全体			19.4	19.4	55.4	0.0	0.0	0.0	5.0	5.0	22.0	16.3	16.3	41.8	22.7	22.7	58.8	28.0	28.0	121.0
5月	全体			19.9	19.9	40.5	0.0	0.0	0.0	5.0	5.0	22.0	18.3	18.3	40.4	26.2	26.2	45.4	0.0	0.0	0.0
6月	全体			18.0	18.0	61.1	0.0	0.0	0.0	5.2	5.2	22.0	19.8	19.8	46.7	20.9	20.9	76.7	11.4	11.4	121.0
	一般			18.0	18.0	61.1	0.0	0.0	0.0	5.2	5.2	22.0	19.8	19.8	46.7	20.9	20.9	76.7	11.4	11.4	121.0
7月	全体			15.5	15.5	49.7	0.0	0.0	0.0	5.0	5.0	22.0	17.5	17.5	39.0	18.0	18.0	54.5	9.1	9.1	121.0
8月	全体			19.9	19.9	57.6	19.0	19.0	22.0	5.5	5.5	22.0	16.8	16.8	41.1	24.5	24.5	70.5	28.0	28.0	121.0
9月	全体			17.4	17.4	58.1	0.0	0.0	0.0	5.2	5.2	22.0	19.8	19.8	46.7	19.4	19.4	68.2	11.4	11.4	121.0
10月	全体			26.7	26.7	73.3	13.0	13.0	22.0	5.8	5.8	22.0	29.6	29.6	73.8	27.2	27.2	66.1	28.0	28.0	121.0
11月	全体			19.8	19.8	60.1	10.5	10.5	22.0	5.6	5.6	22.0	25.3	25.3	50.2	23.3	23.3	71.6	10.7	10.7	121.0
12月	全体			20.5	20.5	59.2	0.0	0.0	0.0	5.0	5.0	22.0	18.0	18.0	45.1	23.2	23.2	62.3	28.0	28.0	121.0
1月	全体			16.4	16.4	53.6	0.0	0.0	0.0	5.0	5.0	22.0	19.2	19.2	42.0	19.2	19.2	60.8	9.1	9.1	121.0
2月	全体			18.3	18.3	61.8	0.0	0.0	0.0	5.2	5.2	22.0	21.3	21.3	49.5	20.6	20.6	75.0	11.4	11.4	121.0
3月	全体			17.6	17.6	56.0	9.0	9.0	22.0	6.0	6.0	22.0	20.8	20.8	43.9	20.9	20.9	70.3	10.7	10.7	121.0

病床稼働率

診療年度 平成19年度

診療科	診療月	病棟	病床区分	主治医	足込項目		新入院患者延数	退院患者延数	転科患者延数	転棟患者延数
					入院患者延数	在院患者延数	許可病床延数	病床利用率	病床稼働率	
全体					23,651	22,520	6,510	345.9%	363.3%	
循環器内科	全体				625	608	6,510	9.3%	9.6%	
小児科	全体				578	545	6,510	8.4%	8.9%	
第一外科	全体				5,878	5,552	6,510	85.3%	90.3%	
第一内科	全体				6,553	6,171	6,510	94.8%	100.7%	
	4月	全体			615	577	6,300	9.2%	9.8%	
	5月	全体			551	516	6,510	7.9%	8.5%	
		1階西	全体		8	8	2,077	0.4%	0.4%	
		1階南	全体		24	20	2,294	0.9%	1.0%	
			一般	全体	医師 太郎	24	20	2,294	0.9%	1.0%
		2階西	全体		320	301	2,170	13.9%	14.7%	
	2階東	全体		199	187	6,510	2.9%	3.1%		
	6月	全体			645	615	6,300	9.8%	10.2%	
	7月	全体			435	404	6,510	6.2%	6.7%	
	8月	全体			387	360	6,510	5.5%	5.9%	
	9月	全体			699	659	6,300	10.5%	11.1%	
	10月	全体			563	542	6,510	8.3%	8.6%	
	11月	全体			455	430	6,300	6.8%	7.2%	
	12月	全体			716	666	6,510	10.2%	11.0%	
	1月	全体			429	401	6,510	6.2%	6.6%	
	2月	全体			687	653	6,090	10.7%	11.3%	
3月	全体			371	348	6,510	5.3%	5.7%		
第三内科	全体				494	488	2,170	22.5%	22.8%	
第二外科	全体				3,183	3,048	6,510	46.8%	48.9%	
第二内科	全体				6,340	6,108	6,510	93.8%	97.4%	

診療行為別実施日数(検査)

診療年度	平成19年度	患者番号	全体
診療月	全体		
行為名	胃・十二指腸ファイ		

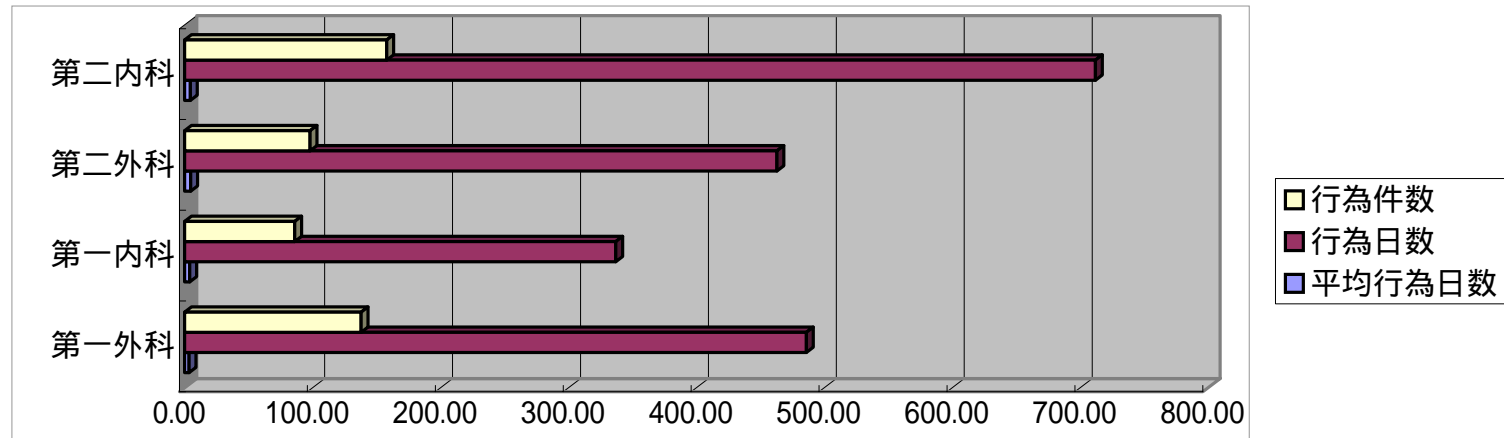
				足込項目			
主治医	診療科	病棟	病床区分	平均行為日数	行為日数	行為件数	
全体				4.16	1,998	480	
医師 花子	全体			3.52	486	138	
	第一外科	全体		3.52	486	138	
		2階西	全体		3.76	109	29
		2階東	全体		3.36	245	73
			一般		3.36	245	73
2階南	全体		3.67	132	36		
医師 次郎	全体			4.51	712	158	
	第二内科	全体		4.51	712	158	
医師 太郎	全体			3.92	337	86	
	第一内科	全体		3.92	337	86	
医師 陽子	全体			4.72	463	98	
	第二外科	全体		4.72	463	98	

診療行為別実施日数(検査)

診療年度	全体	▼	患者番号	全体	▼
診療月	全体	▼			
行為名	胃・十二指腸ファイバ	▼			

				足込項目		
診療科	病棟	主治医	病床区分	平均行為日数	行為日数	行為件数
全体				4.16	1,998	480
第一外科	全体			3.52	486	138
第一内科	全体			3.92	337	86
	2階西	全体		5.43	125	23
		医師 太郎	全体		5.43	125
2階東	全体			3.37	212	63
第二外科	全体			4.72	463	98
第二内科	全体			4.51	712	158

診療行為別実施日数(検査)

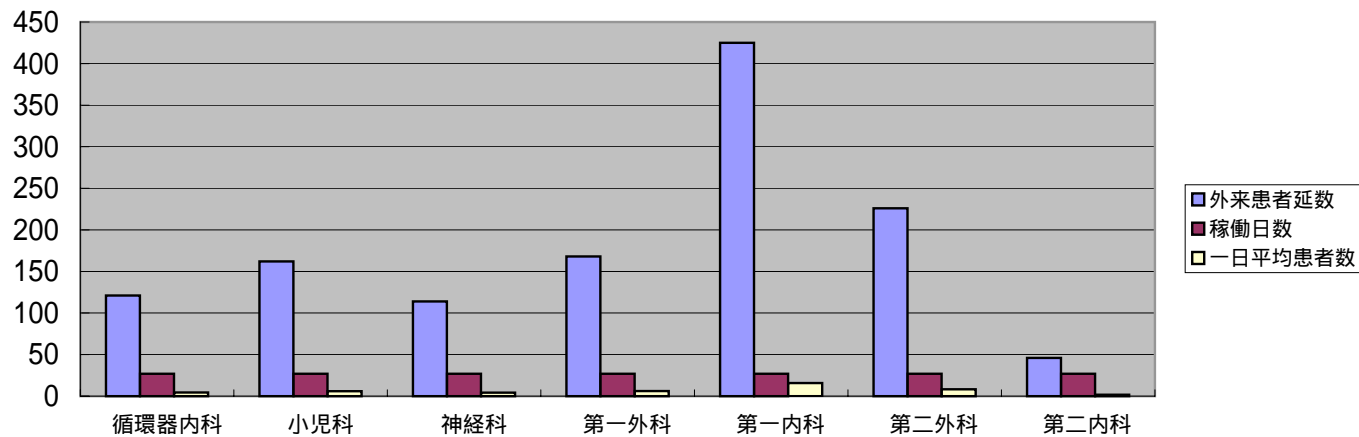


外来患者 (当月)

診療年度 平成19年度

診療科	診療月	主治医	足込項目		
			外来患者延数	稼働日数	一日平均患者数
全体			1,262	27	46.7
循環器内科	全体		121	27	4.5
小児科	全体		162	27	6.0
神経科	全体		114	27	4.2
第一外科	全体		168	27	6.2
第一内科	全体		425	27	15.7
	4月	全体	41	26	1.6
	5月	全体	39	27	1.4
		医師 太郎	39	27	1.4
	6月	全体	39	26	1.5
	7月	全体	26	27	1.0
	8月	全体	37	27	1.4
	9月	全体	39	26	1.5
	10月	全体	43	27	1.6
	11月	全体	33	26	1.3
	12月	全体	33	27	1.2
	1月	全体	31	27	1.1
	2月	全体	39	25	1.6
	3月	全体	25	27	0.9
第二外科	全体		226	27	8.4
第二内科	全体		46	27	1.7

外来患者(当月)分析



病床移動状況推移

診療年度 全体

病棟	足込項目	診療月																														
	新入院患者延数	入院患者延数	在院患者延数	退院患者延数	転科患者延数	転棟患者延数	許可病床延数	病床利用率												病床稼働率												
								全体	4月	5月	6月	7月	8月	9月	10月	11月	12月	1月	2月	3月	全体	4月	5月	6月	7月	8月	9月	10月	11月	12月	1月	2月
全体	13.0%	13.7%	12.0%	14.1%	10.8%	14.2%	14.5%	14.3%	11.4%	15.1%	10.8%	14.9%	9.7%	13.6%	14.5%	12.6%	14.7%	11.5%	14.9%	15.1%	14.8%	12.0%	15.9%	11.4%	15.6%	10.2%						
1階西	0.6%	0.4%	0.4%	0.3%	0.5%	0.9%	0.5%	0.6%	1.0%	0.4%	0.5%	0.6%	0.9%	0.6%	0.4%	0.4%	0.3%	0.5%	1.0%	0.5%	0.7%	1.1%	0.4%	0.5%	0.6%	1.0%						
1階南	1.2%	0.9%	0.9%	1.2%	1.1%	1.9%	1.5%	1.3%	1.3%	0.9%	1.1%	1.6%	1.0%	1.4%	1.1%	1.0%	1.4%	1.3%	2.3%	1.8%	1.5%	1.5%	1.0%	1.3%	1.9%	1.2%						
2階西	37.2%	40.4%	44.8%	40.6%	26.7%	36.4%	40.6%	41.0%	32.0%	48.0%	26.5%	41.9%	27.8%	39.0%	42.9%	47.2%	42.3%	28.2%	38.6%	42.3%	42.4%	33.1%	50.7%	28.0%	43.4%	29.2%						
2階東	12.6%	12.6%	8.6%	14.1%	12.4%	14.7%	14.8%	13.6%	11.7%	12.1%	12.4%	15.3%	9.3%	13.2%	13.2%	9.0%	14.7%	13.1%	15.3%	15.4%	14.1%	12.1%	12.7%	13.0%	15.8%	9.7%						
2階南	14.3%	17.4%	0.0%	14.1%	10.5%	16.8%	14.1%	16.8%	10.8%	21.4%	10.5%	14.6%	10.5%	15.2%	18.0%	0.0%	15.1%	11.5%	17.4%	15.1%	17.4%	11.9%	22.2%	11.5%	15.7%	11.5%						

